



DOSSIER DE APRESENTAÇÃO

ABALPE – ENGENHARIA E CONSTRUÇÃO, LDA

2013-2018

SEDE SOCIAL

Avda Alcaldes de Faria, N 119.
4750-106 Barcelos.
Tlf; 00351 253 096 272

DELEGAÇÃO DE VIGO

Avda. De Fragosos 6, 7º A.
36210 Vigo.
Tlf; 0034 986 071 524

RESTAUROS | REABILITAÇÃO | OBRAS PÚBLICAS

PORTUGAL | ESPANHA | FRANÇA | BÉLGICA | LUXEMBURGO

- EQUIPAS ESPECIALIZADAS
- CAPACIDADE DE ADAPTAÇÃO
- ACOMPANHAMENTO TÉCNICO
- CONFIANÇA
- COMPROMISSO

lealtad integridad
justicia
Ética
respeto compromiso
vocación de servicio inclusión

- *Porque a decisão é sua.*
- *Porque o tempo é dinheiro.*
- *Porque os seus compromissos são os nossos compromissos.*

TIME FOR CHANGE

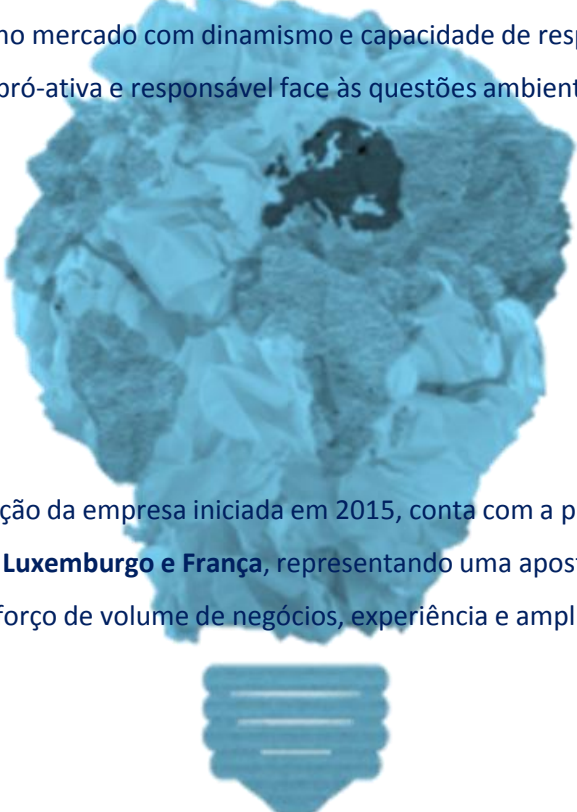




“Todos os sonhos se podem tornar realidade, se houver coragem para perseguí-los.”

walt Disney

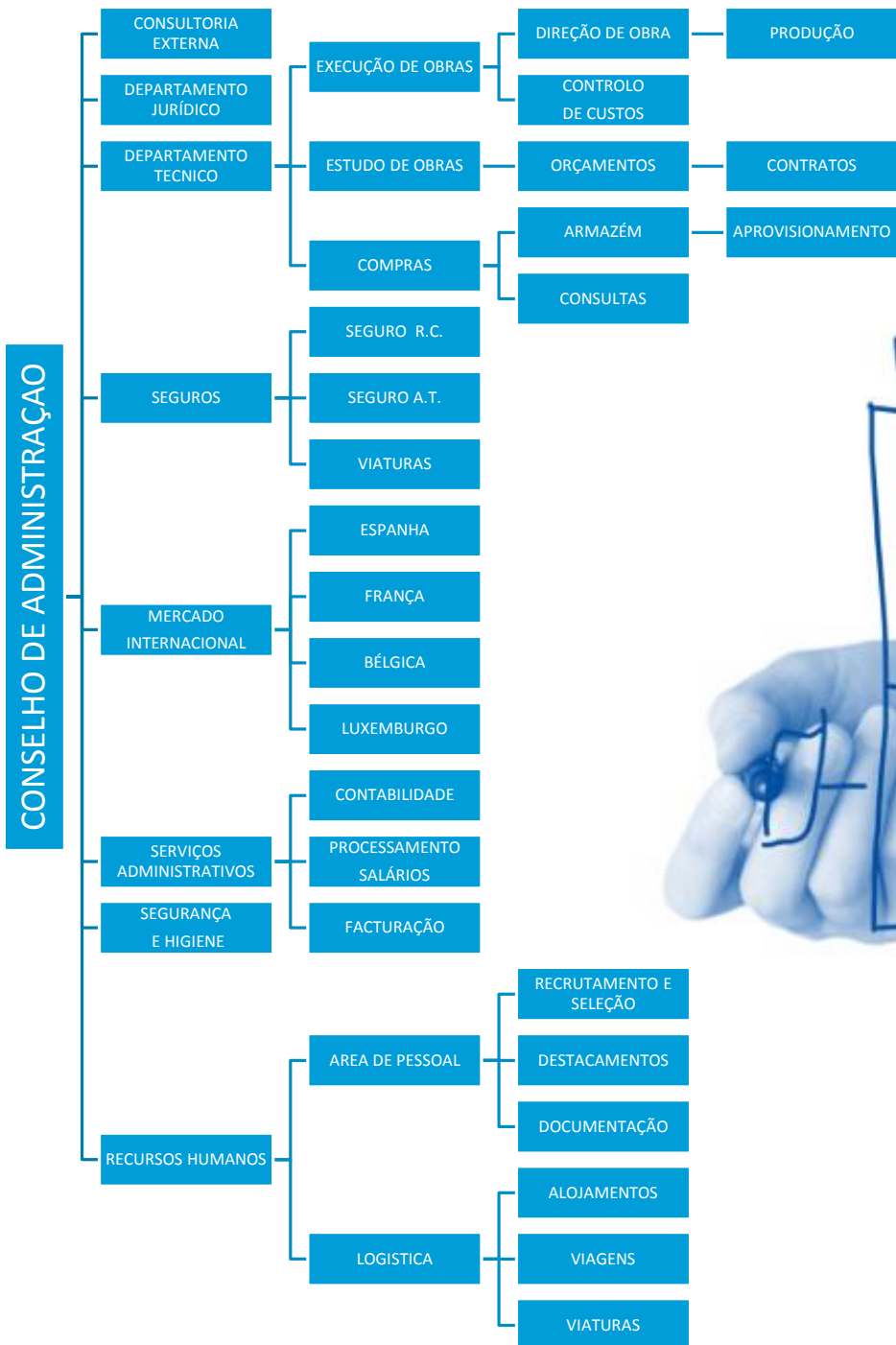
Abalpe – Engenharia e construção, Lda foi criada para oferecer ao mercado uma elevada qualidade e resposta com base na experiência de mais de 15 anos no desenvolvimento e execução de projetos de construção, reabilitação, restauro e manutenção, com uma visão estratégica única, onde o cliente é a “chave” do negócio. Oferecemos serviços personalizados abrangentes pelas soluções inovadoras. Posicionamo-nos no mercado com dinamismo e capacidade de resposta às exigências sempre com uma atitude pró-ativa e responsável face às questões ambientais e sociais.



A internacionalização da empresa iniciada em 2015, conta com a presença em países como **Espanha, Bélgica, Luxemburgo e França**, representando uma aposta clara nos mercados externos como reforço de volume de negócios, experiência e ampliação do campo de atuação global.



ORGANOGRAMA FUNCIONAL



ESTRATÉGIA EMPRESARIAL



A Abalpe pretende que a sua política sirva os interesses na busca da excelência em qualidade na sua atividade.

O nosso principal objetivo é satisfazer as necessidades, expectativas e desejos dos nossos clientes.

Para isso procuramos:

Identificar e entender as necessidades das partes interessadas.

Relações de confiança crescentes entre cliente, parceiros ou fornecedores.

Adotar perante os clientes uma postura de seriedade, procurando superar as expectativas e exigências.

Cumprir os requisitos aplicáveis e melhorar continuamente a eficácia do sistema de gestão integrada.



Manter o feedback positivo, esforço e dedicação, relativo a este projeto Abalpe com o reconhecimento nos mercados nacional e internacional, transformando compromisso e qualidade dos nossos trabalhos, num retorno contínuo que garanta a satisfação dos clientes.



Ética, integridade, dedicação e motivação tudo em prol de uma melhoria contínua, com rigor e qualidade nos serviços prestados.



ÂMBITO DE NEGÓCIO



OBRA CIVIL

ESTRUTURAS

SANEAMENTO

ARRUAMENTOS

ARRANJOS EXTERIORES



CONSTRUÇÃO RESIDENCIAL

ESTRUTURAS

ALVENARIAS

REVESTIMENTOS

FACHADAS

COBERTURAS

CARPINTARIAS

SERRALHARIAS



INSTALAÇÕES TÉCNICAS

ELETRICIDADE

REDES ABAST. E ESGOTOS

AVAC

SISTEMAS SOLARES AQS

SISTEMAS DE REGA

REDES DE INCÊNDIO

DOMÓTICA

ITED



CONSTRUÇÃO METÁLICA

ESTRUTURAS

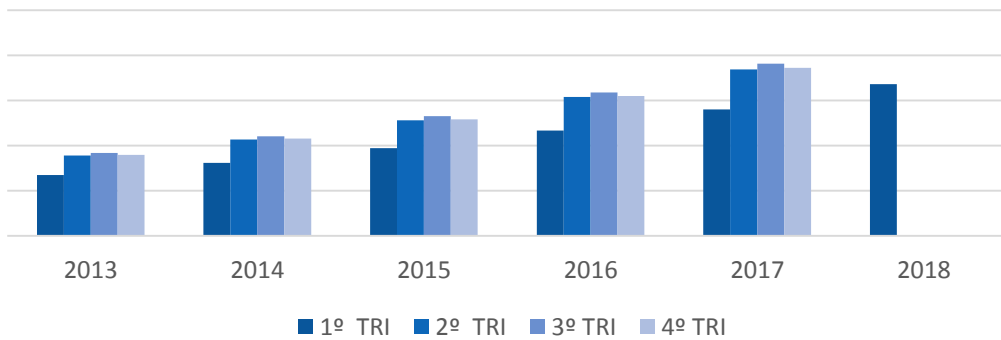
REVESTIMENTOS

COBERTURAS

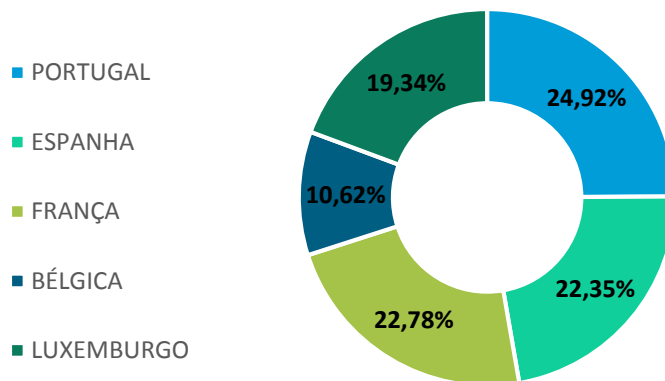
REABILITAÇÃO

AMPLIAÇÕES

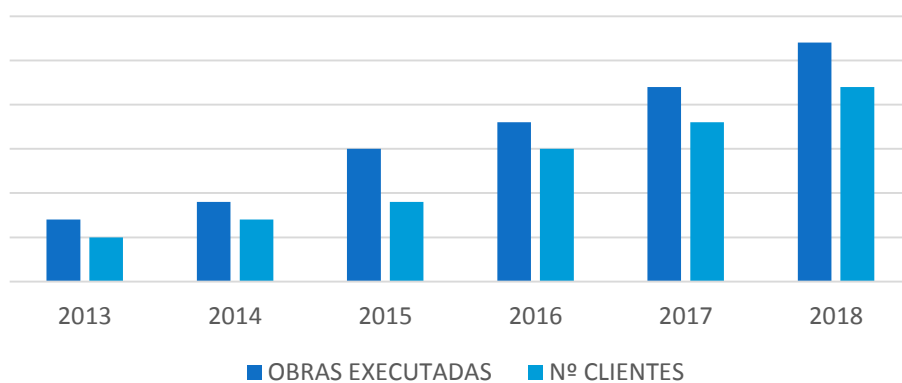
VOLUME DE NEGÓCIOS



VOLUME DE NEGÓCIO POR PAÍS

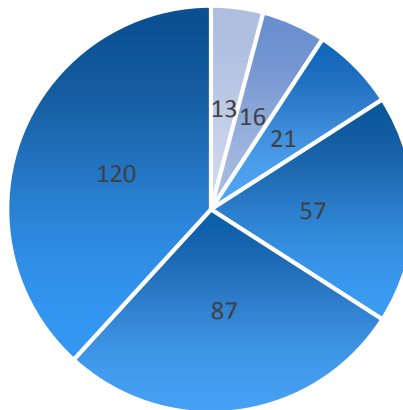


EVOLUÇÃO OBRAS EXECUTADAS VS. CLIENTES



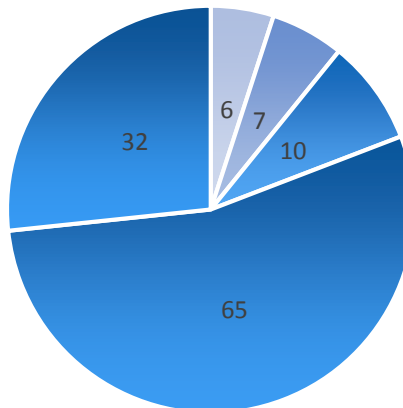
EVOLUÇÃO DO EFETIVO

- Ano 2013
- Ano 2014
- Ano 2015
- Ano 2016
- Ano 2017
- Ano 2018



QUADROS ABALPE 2017/2018

- TÉCNICOS
- ENCARREGADOS
- CHEFES DE EQUIPA
- OFICIAIS
- INDIFERENCIADOS



EQUIPAMENTOS



